

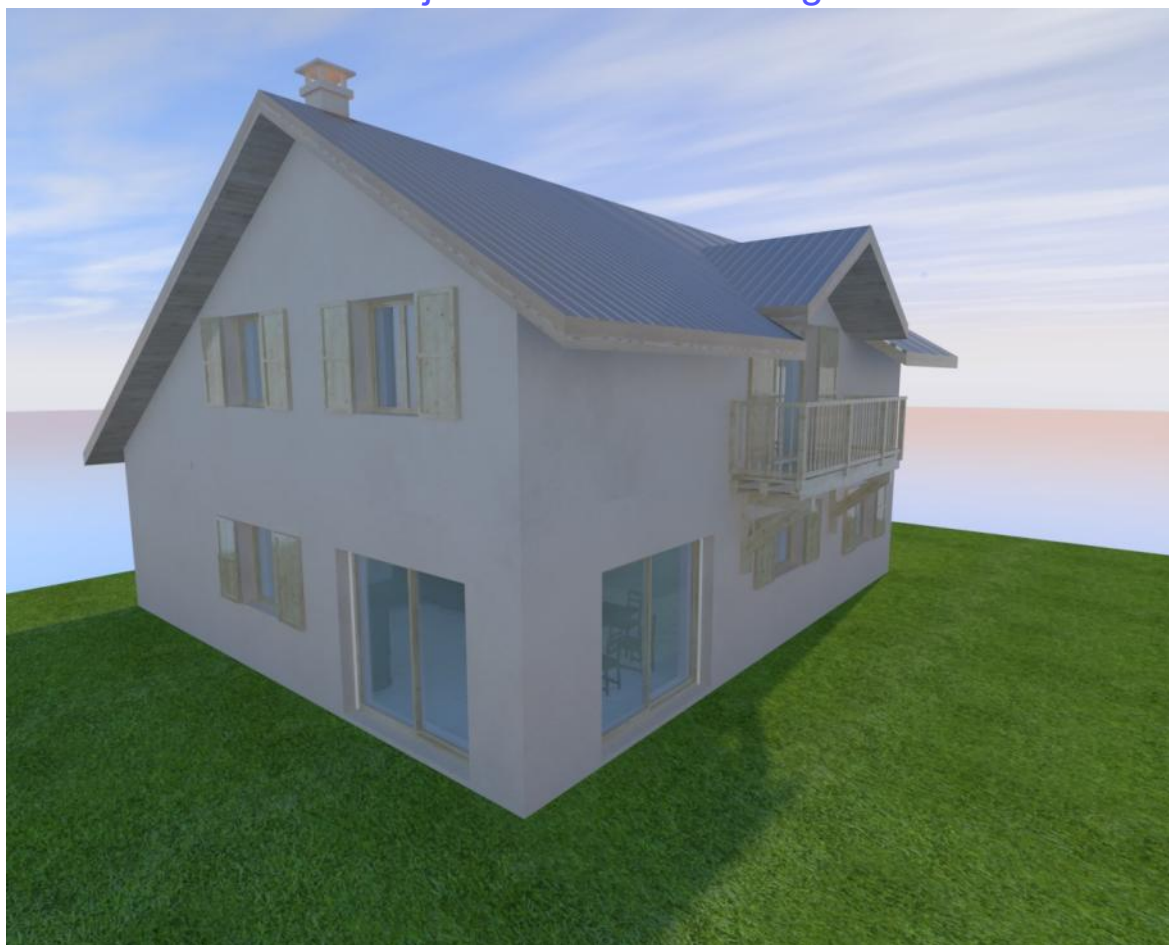
Constructeur de Maisons Individuelles

-13 Avenue Maurice Pestche 05100 Briançon - Tel 04.92.20.19.66

Mail : secretariat@bafimmo.com

Esquisse D

Projet : 6 Pièces + Garage



Ouvrage :
Projet D conforme à la RE 2020
6 Pièces + Garage

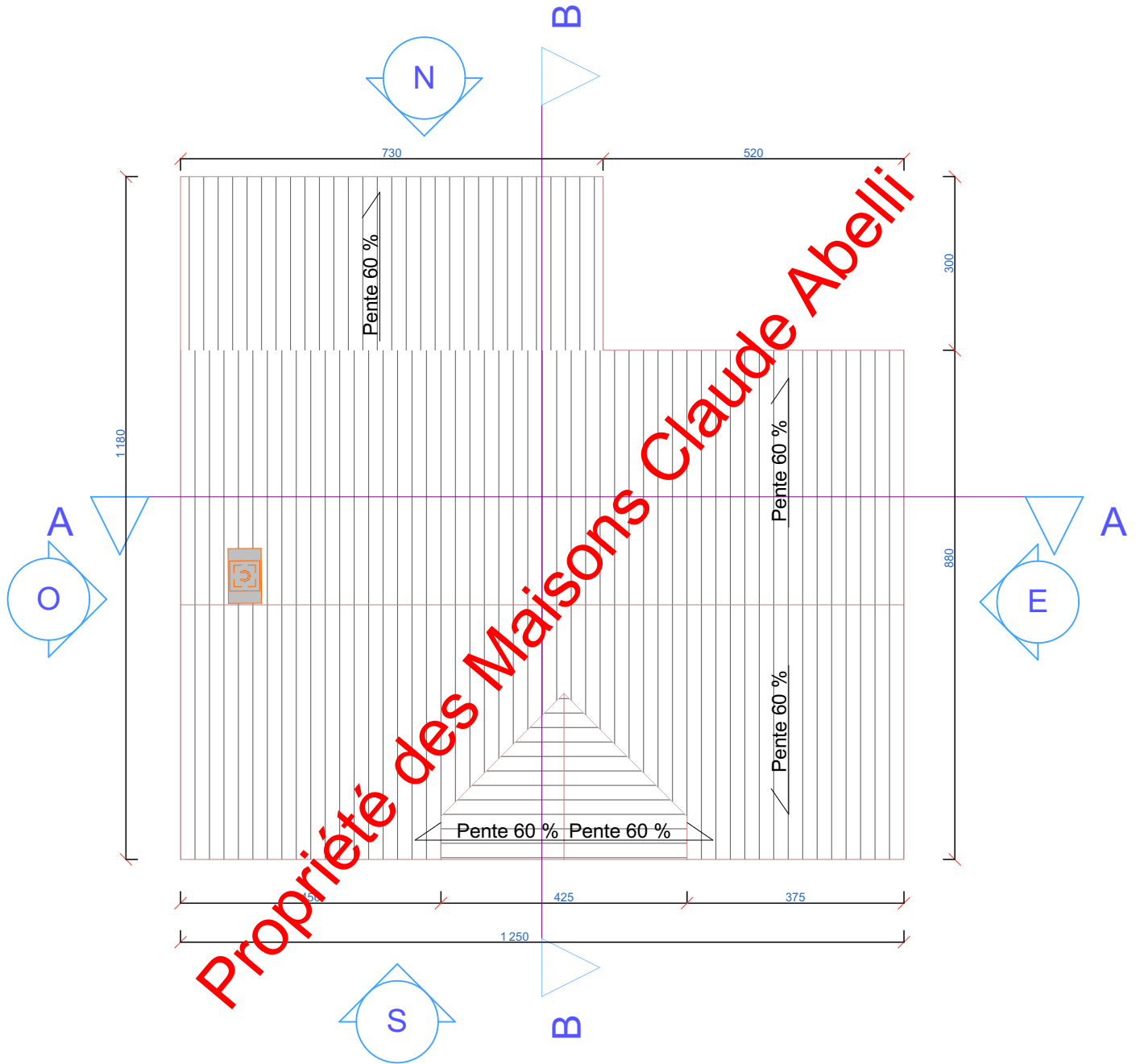
Constructeur



13 Avenue Maurice Petsche, 05100 Briançon



N° de plan: 00	Titre: Page de garde Commerciale	Echelle :	Format : A 4	Dessinateur: Antoine Imbert	Date : 04.11.2022	Etat du projet : Esquisse de Vente	Signature
--------------------------	-------------------------------------	-----------	-----------------	--------------------------------	----------------------	---------------------------------------	-----------



Ouvrage :
 Projet D conforme à la RE 2020
 6 Pièces + Garage

Constructeur

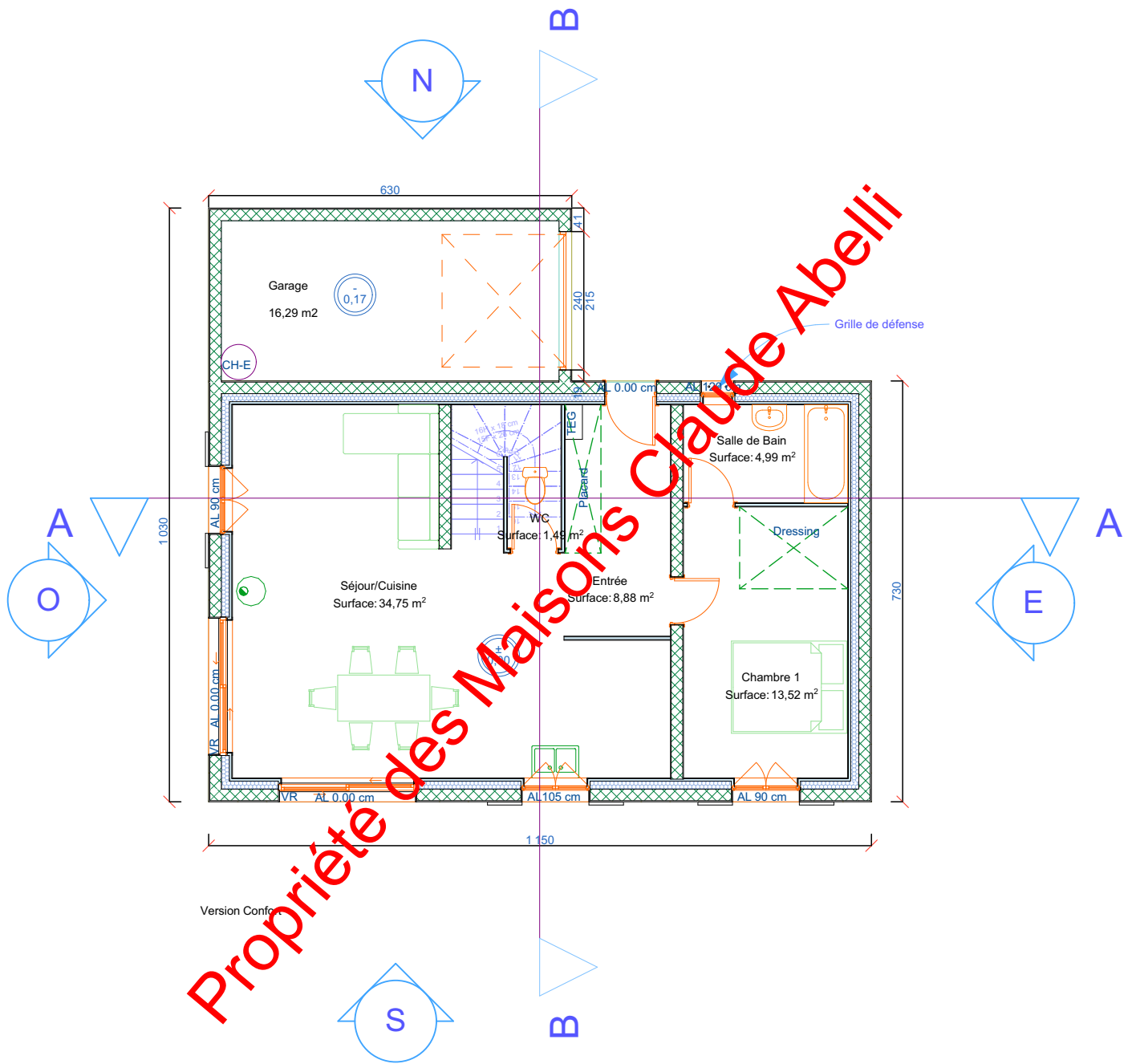


13 Avenue Maurice Petsche, 05100 Briançon



N° de plan: 00.1	Titre: Plan de Toiture	Echelle : 1:105,26	Format : A 4	Dessinateur: Antoine Imbert	Date : 04.11.2022	Etat du projet : Esquisse de Vente	Signature
----------------------------	---------------------------	-----------------------	-----------------	--------------------------------	----------------------	---------------------------------------	-----------

Ce plan, propriété de "les maisons claud abelli", remis à titre confidentiel ne peut pas être utilisé, donné, communiqué ou reproduit sans autorisation écrite.
 Les plans en phase Projet, DCP et DCE ne peuvent pas être utilisés pour la construction de l'ouvrage. En phase EXE, toutes les cotes et dimensions doivent être vérifiées par les entreprises.



RDC	Surface M ²	Surface Annexe en M ²
Chambre 1	13,52	
Entrée	8,88	
Salle de Bain	4,99	
Séjour/Cuisine	34,75	
WC	1,49	
Garage		16,29
Total surfaces habitables	63,63	

Ouvrage :
Projet D conforme à la RE 2020
6 Pièces + Garage

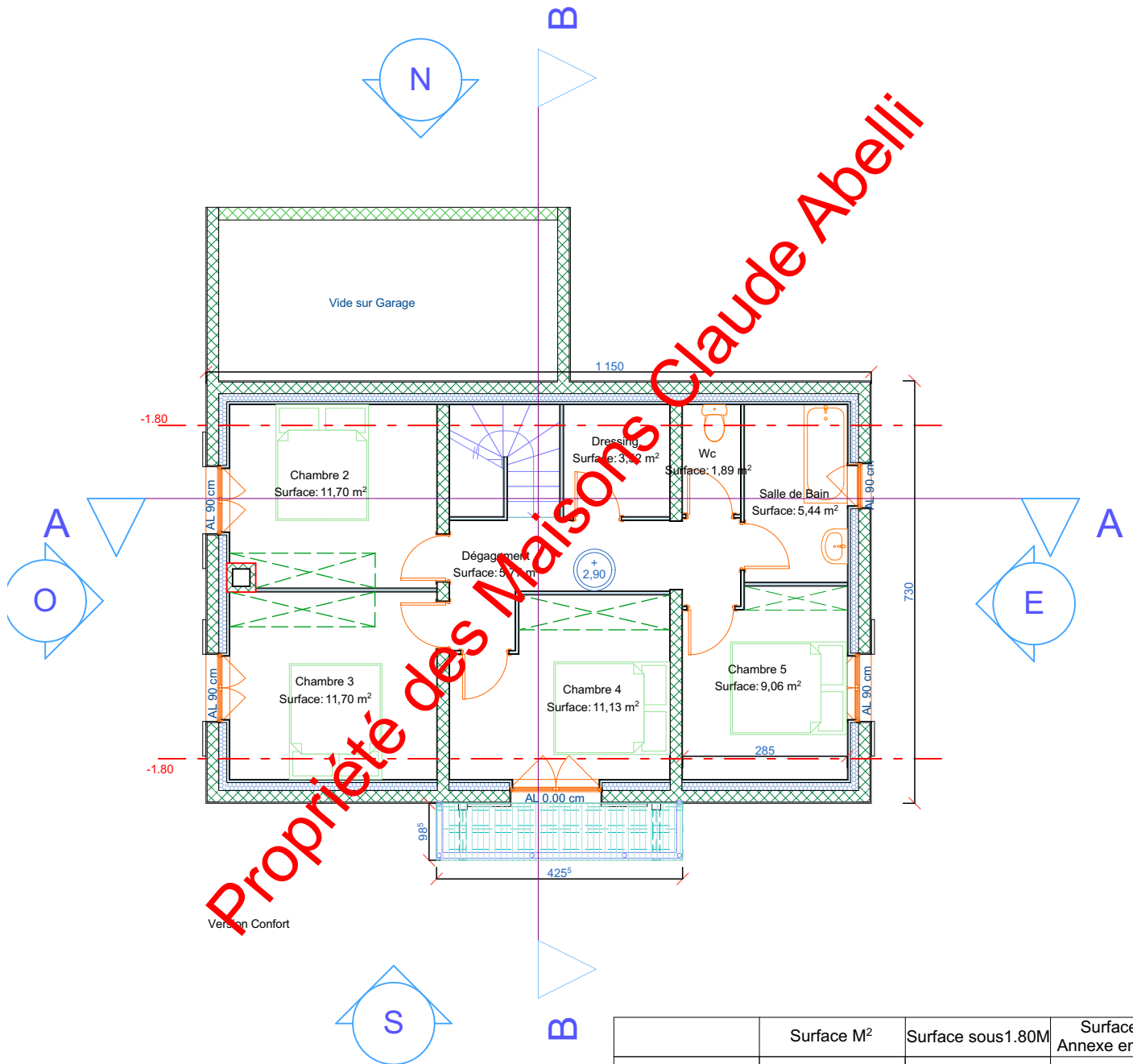


13 Avenue Maurice Petsche, 05100 Briançon



N° de plan:	Titre:	Echelle :	Format :	Dessinateur:	Date :	Etat du projet :	Signature
00.3	Plan RDC	1:105	A 4	Antoine Imbert	04.11.2022	Esquisse de Vente	

Ce plan, propriété de "les maisons claude abelli", remis à titre confidentiel ne peut pas être utilisé, donné, communiqué ou reproduit sans autorisation écrite.
Les plans en phase Projet, DCP et DCE ne peuvent pas être utilisés pour la construction de l'ouvrage. En phase EXE, toutes les cotes et dimensions doivent être vérifiées par les entreprises.



Propriété des Maisons Claude Abelli

	Surface M ²	Surface sous 1.80M	Surface Annexe en M ²
Chambre 2	11,70	1,28	
Chambre 3	11,70	1,28	
Chambre 4	11,13	1,62	
Chambre 5	9,06	1,02	
Dégagement	5,77		
Dressing	3,52		
Salle de Bain	5,44	0,63	
Wc	1,89	0,36	
Balcon			4,61
Total surfaces	60.22	6.84	
Total surfaces habitables	53.38		

Ouvrage :
 Projet D conforme à la RE 2020
 6 Pièces + Garage

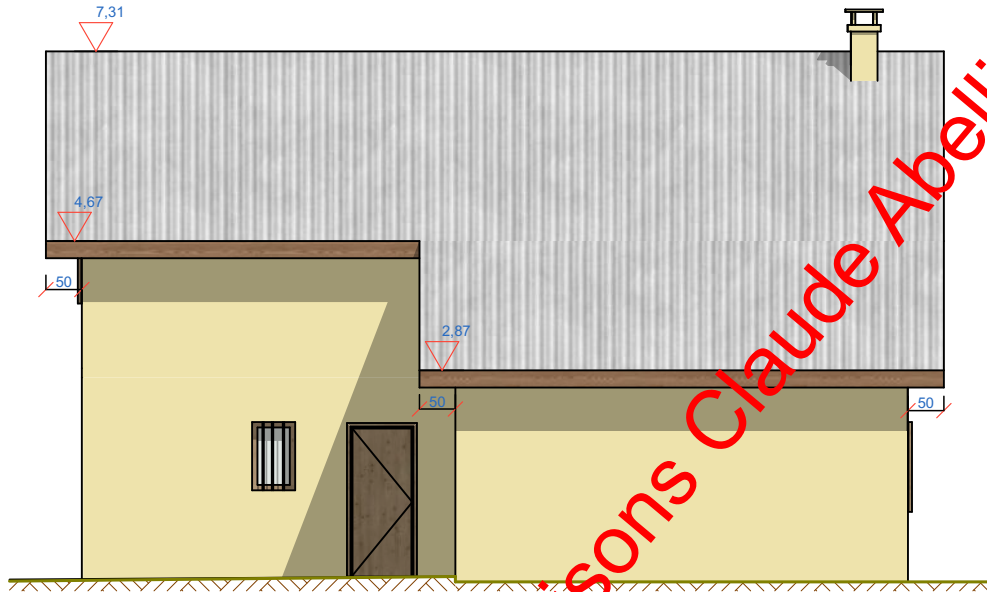


13 Avenue Maurice Petsche, 05100 Briançon



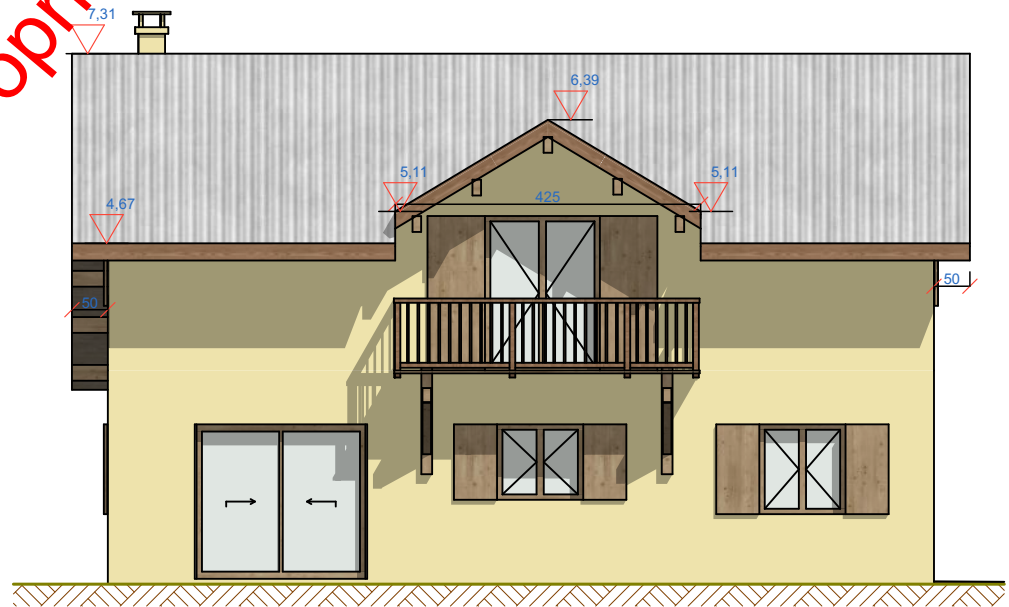
N° de plan: 00.4	Titre: Plan R+1	Echelle : 1:105	Format : A 4	Dessinateur: Antoine Imbert	Date : 04.11.2022	Etat du projet : Esquisse de Vente	Signature
----------------------------	--------------------	--------------------	-----------------	--------------------------------	----------------------	---------------------------------------	-----------

Ce plan, propriété de "les maisons claude abelli", remis à titre confidentiel ne peut pas être utilisé, donné, communiqué ou reproduit sans autorisation écrite. Les plans en phase Projet, DCP et DCE ne peuvent pas être utilisés pour la construction de l'ouvrage. En phase EXE, toutes les cotes et dimensions doivent être vérifiées par les entreprises.



Façade Nord

1:105,26



Façade Sud

1:105,26

Ouvrage :
Projet D conforme à la RE 2020
6 Pièces + Garage

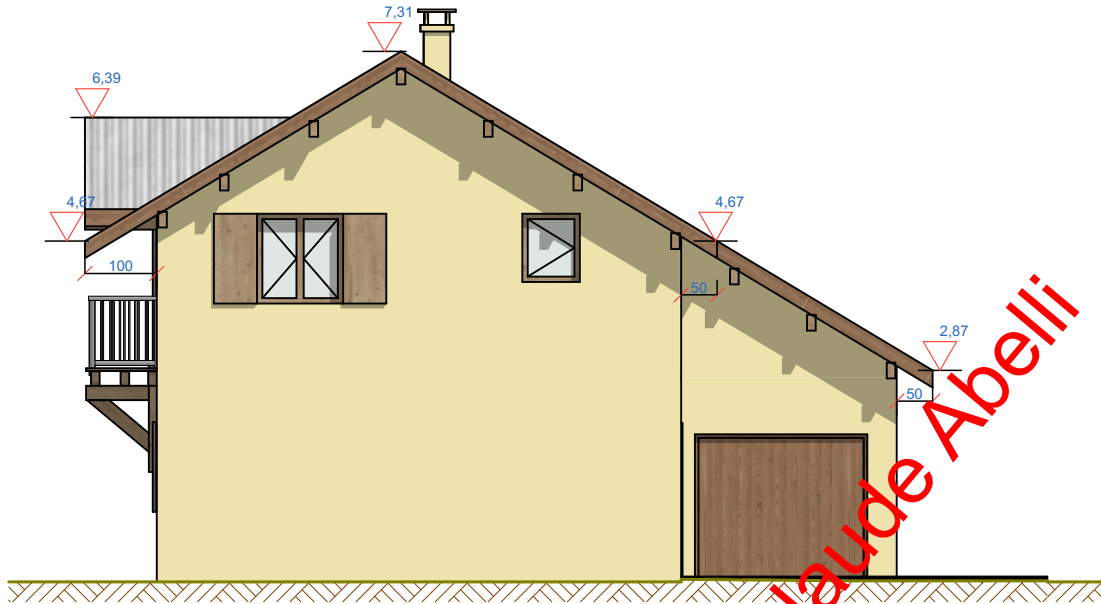


13 Avenue Maurice Petsche, 05100 Briançon



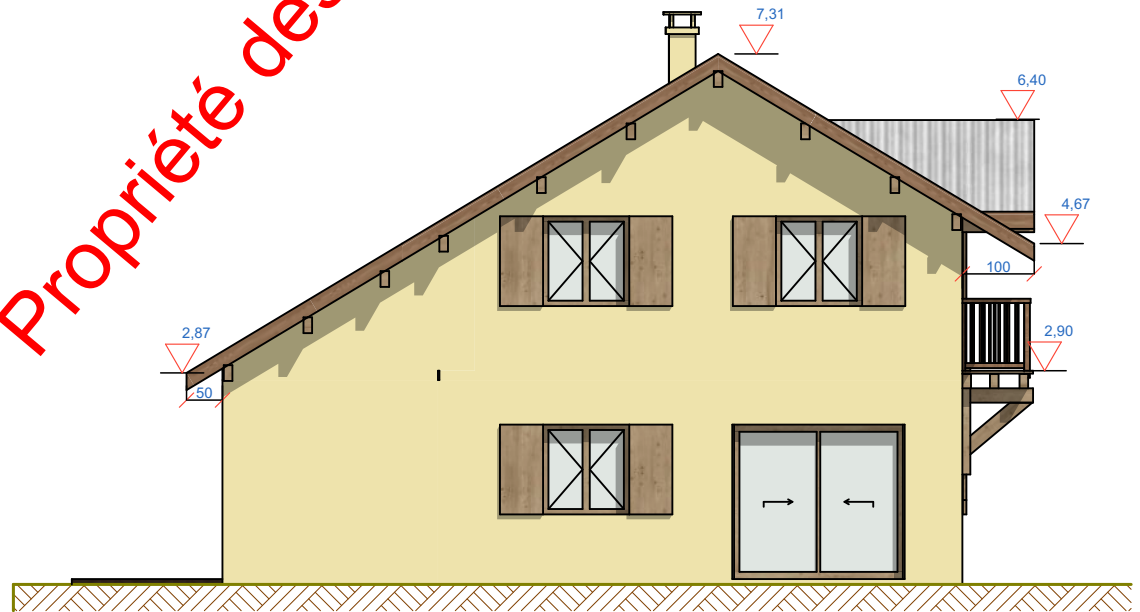
N° de plan: 00.5	Titre: Facades SUD-NORD	Echelle : 1:105,26	Format : A 4	Dessinateur: Antoine Imbert	Date : 04.11.2022	Etat du projet : Esquisse de Vente	Signature
----------------------------	----------------------------	-----------------------	-----------------	--------------------------------	----------------------	---------------------------------------	-----------

Ce plan, propriété de "les maisons claude abelli", remis à titre confidentiel ne peut pas être utilisé, donné, communiqué ou reproduit sans autorisation écrite. Les plans en phase Projet, DCP et DCE ne peuvent pas être utilisés pour la construction de l'ouvrage. En phase EXE, toutes les cotes et dimensions doivent être vérifiées par les entreprises.



Façade Est

1:105,26



Façade Ouest

1:105,26

Ouvrage :
Projet D conforme à la RE 2020
6 Pièces + Garage



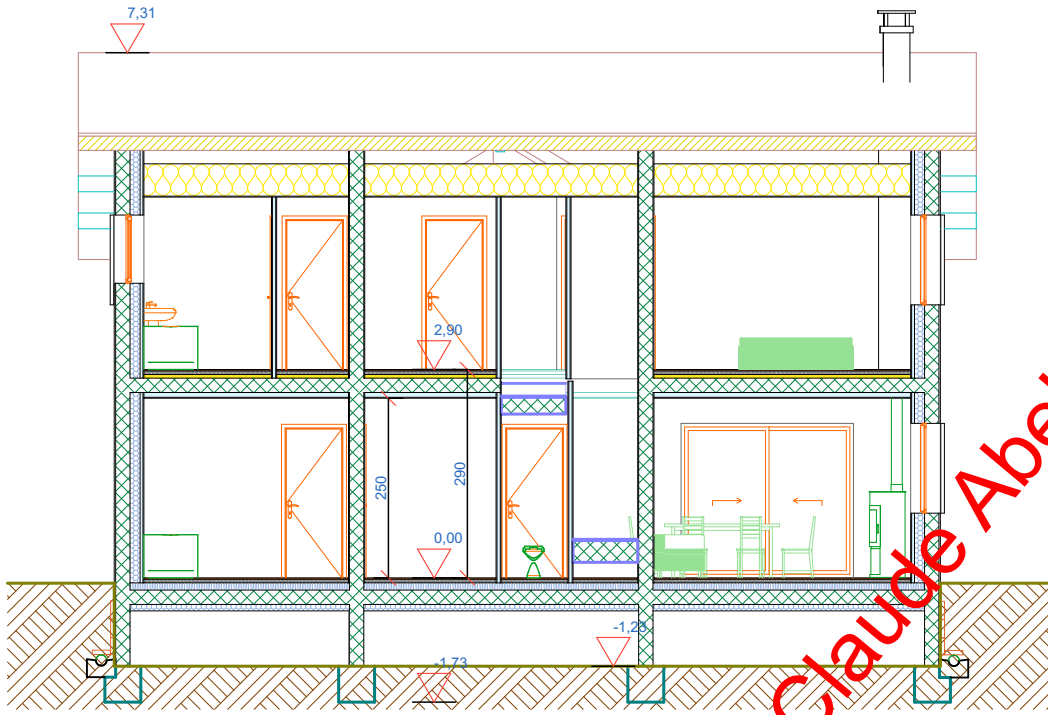
Constructeur

13 Avenue Maurice Petsche, 05100 Briançon



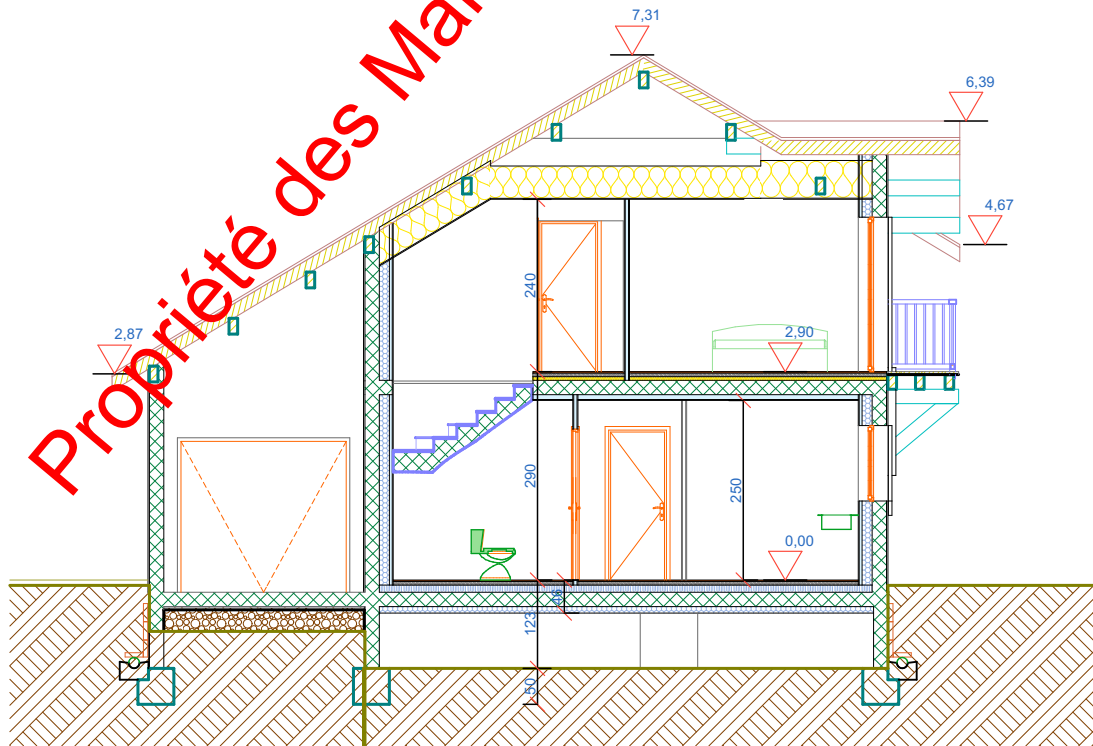
N° de plan: 00.6	Titre: Façade EST-OUEST	Echelle : 1:105,26	Format : A 4	Dessinateur: Antoine Imbert	Date : 04.11.2022	Etat du projet : Esquisse de Vente	Signature
----------------------------	----------------------------	-----------------------	-----------------	--------------------------------	----------------------	---------------------------------------	-----------

Ce plan, propriété de "les maisons claud abelli", remis à titre confidentiel ne peut pas être utilisé, donné, communiqué ou reproduit sans autorisation écrite.
Les plans en phase Projet, DCP et DCE ne peuvent pas être utilisés pour la construction de l'ouvrage. En phase EXE, toutes les cotes et dimensions doivent être vérifiées par les entreprises.



Coupe AA

1:105,26



Coupe BB

1:105,26

Ouvrage :
Projet D conforme à la RE 2020
6 Pièces + Garage



Constructeur

13 Avenue Maurice Petsche, 05100 Briançon



N° de plan:
00.7

Titre:
Coupes

Echelle :
1:105,26

Format :
A 4

Dessinateur:
Antoine Imbert

Date :
04.11.2022

Etat du projet :
Esquisse
de Vente

Signature